

آشنایی با بیماری بلدرچین در پرندگان

ناصر برزگرپورا

مقدمه

بیماری بلدرچین یا بیماری ورم روده قرچه‌ای (همراه با زخم) یک بیماری عفونی است که توسط گونه‌ای از باکتری کلاستریدیوم ایجاد می‌شود. این باکتری در حالت عادی بیماری‌زا نیست و زمانی که شرایط رشد، مساعد باشد تکثیر کرده و به‌طور ناگهانی بر جمعیت آن افزوده می‌شود. در این شرایط از طریق تولید توکسین (سم) باعث ایجاد زخم در روده می‌شود و به همین دلیل به آن ورم روده قرچه‌ای گویند. عامل بیماری از طریق دان، آب و بستر آلوده بلع شده و از طریق مدفوع دفع و منتشر می‌شود.

فاکتورهای خطر

نکته‌ای که مهم است شناخت شرایط مستعد کننده این بیماری است. در دستگاه گوارش موجودات زنده یک سری میکروب‌هایی وجود دارند که حضورشان لازم و مفید است و از آن‌ها تحت عنوان فلور گوارشی یاد می‌شود. در این میان یک سری میکروب‌ها نظیر کلاستریدیوم‌ها (عامل این بیماری) وجود دارند که در شرایط طبیعی مضر نیستند و تحت سیطره ایمنی (سیستم دفاعی بدن) قرار دارند. اما از فرصت‌هایی که بخاطر سوء مدیریت و یا بروز بیماری برای آن‌ها فراهم می‌شود استفاده کرده و شروع به رشد می‌کنند. این دسته از میکروب‌ها را فرصت طلب نیز می‌نامند. بیماری‌های کاهنده

میزبان

بسیاری از پرندگان نظیر مرغ، بوقلمون، کبک، قرقاول و کبوتر به این بیماری مبتلا می‌شوند اما از آنجا که بلدرچین حساس‌ترین پرنده به این بیماری می‌باشد به آن بیماری بلدرچین نیز می‌گویند به طوری که تلفات ۱۰۰ درصدی این بیماری نیز در بلدرچین گزارش شده است. میزان تلفات در دیگر پرندگان ۱۰-۲ درصد است.

سن ابتلا

سن ابتلا به این بیماری حدود ۳-۱ است؛ یعنی پرندگان جوان بیش‌تر به این بیماری مبتلا می‌شوند.

۱-دکتر دامپزشک شاغل در مدیریت جهاد کشاورزی زارچ (یزد)

کاهش اشتها، عدم تمایل به حرکت، کسالت، قوز کردن پشت، بسته شدن چشم‌ها، ژولیدگی پرها و اسهال، مهم‌ترین علائمی هستند که می‌تواند دید.

علائم کالبدگشایی

مشاهده سیکلی از تغییرات در روده پرندگان درگیر، به ویژه در پرندگان تازه تلف شده و پرندگان نزدیک به مرگ، به تشخیص بیماری کمک می‌کند. زخم‌هایی که در وسط به رنگ زرد هستند و مرز قرمزی از خونریزی دارند مشخص کننده این بیماری است. در حالت‌های پیشرفته، بافت این زخم‌ها مرده‌اند و حتی در مواردی پارگی روده نیز مشهود است. اثرات سم این میکروب در کبد به صورت کانون‌های بافتی مرده و زرد رنگ نیز قابل توجه است.

**بسیاری از پرندگان
نظیر مرغ، بوقلمون،
کبک، قرقاول و کبوتر
به این بیماری مبتلا می
شوند اما از آنجا که
بلدرچین حساس‌ترین
پرنده به این بیماری
می‌باشد به آن بیماری
بلدرچین نیز می‌گویند**

مدیریت پیشگیری

مهم‌ترین نکته همان اصل «پیشگیری مهم‌تر از درمان» است. کنترل فاکتورهای خطر بهداشتی همیشه باید سر فصل امور قرار گیرد. کنترل هر گونه استرس اعم از تغییر ناگهانی دما، تغییر ناگهانی جیره، افزایش رطوبت بستر و شلوغی بیش از حد به عنوان یکی از مهم‌ترین عوامل کاهنده ایمنی، مدیریت بهداشتی گله و واکسیناسیون در مقابل بیماری‌های رایج به ویژه بیماری‌های کاهنده ایمنی، تغذیه مناسب، استفاده از بستر سیمی، استفاده از ترکیبات کوکسیدیو استات و رعایت اصول مدیریت پرورشی مهم‌ترین نکات قابل توصیه برای پیشگیری از این بیماری است. به یاد داشته باشید از آنجا که میکروب عامل این بیماری توانایی تولید هاگ را دارد بسیار مقاوم است و حضور طبیعی این باکتری در مدفوع باعث می‌شود تا ضد عفونی به عنوان راهکاری جهت ریشه کنی، در این بیماری بی‌فایده باشد.

قدرت سیستم دفاعی بدن به ویژه بیماری گامبورو در طیور و دیگر بیماری‌های ویروسی کاهنده ایمنی باعث می‌شوند تا قدرت کنترل‌کنندگی سیستم ایمنی از روی این میکروب‌ها برداشته شود و رشد بی‌حد و حصر آن‌ها آغاز شود. در شرایطی نظیر تغییر ناگهانی جیره نیز، با تغییر اسیدیته داخل روده

محیط رشد این دسته از میکروب‌ها فراهم می‌شود و بر تعداد این باکتری‌ها افزوده می‌شود و به دنبال آن بیماری و تلفات را خواهیم داشت. هرگونه آسیب در سطح روده هرچند خفیف باشد، می‌تواند مسبب ایجاد این بیماری باشد. بیماری کوکسیدیوز که یک بیماری انگلی تک یاخته‌ای است بسته به شرایط و گونه عامل می‌تواند باعث آسیب خفیف تا شدید در سطح روده‌ها شود و راه

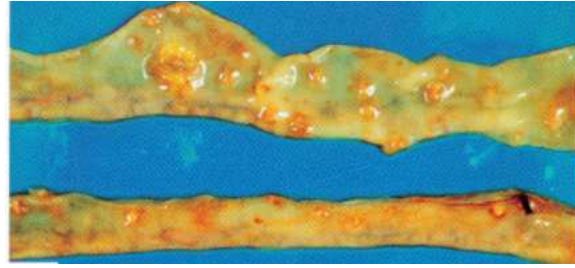
ایجاد این بیماری را هموار کند. این موضوع، خود بر لزوم استفاده از ترکیبات کنترل‌کننده رشد کوکسیدیا (کوکسیدیو استات) و مدیریت پیشگیری از این بیماری (کنترل رطوبت بستر) تأکید می‌کند.

بروز بیماری

بیماری بلدرچین به دو فرم حاد و مزمن دیده می‌شود. در فرم حاد ۱-۳ روز پس از تکثیر شدید عامل بیماری، علائم بیماری قابل مشاهده است و گاهی بدون نشان دادن علائم بیماری، پرندگان تلف می‌شوند. اما در فرم مزمن ۱-۲ هفته تا بروز نشانه‌های بیماری طول می‌کشد. در شرایطی که در فرم مزمن به دلیل طولانی شدن بیماری، تحلیل جثه و لاغری پرندگان و به دنبال آن تلفات را داریم، در فرم حاد بیش‌تر پرندگان با وضعیت عضلانی مناسب قربانی این بیماری هستند. با شیوع بیماری در گله، بیماری تا ۳ هفته گریبان‌گیر گله است.

علائم بالینی بیماری

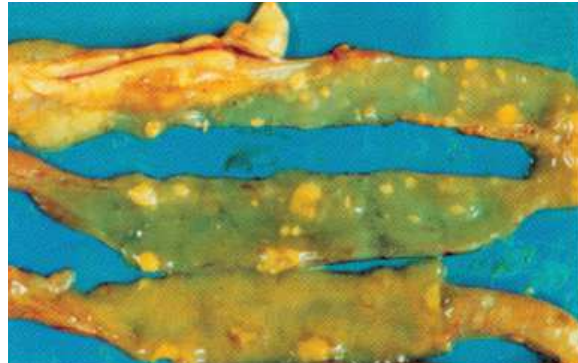
نشانه خاص تشخیصی در بالین وجود ندارد و معمولاً



جراحات بیماری در روده در اوایل بیماری (بلدرچین)



جراحی بیماری در کبد (مرغ)



جراحات پیشرفته در روده با گسترش بیماری (بلدرچین)

نشانه خاص تشخیصی در بالین وجود ندارد و معمولاً کاهش اشتها، عدم تمایل به حرکت، کسالت، قوز کردن پشت، بسته شدن چشم‌ها، ژولیدگی پرها و اسهال، مهم‌ترین علائمی هستند که می‌تواند دیده شود. اثرات سم این میکرووب در کبد به صورت کانون‌های بافتی مرده و زرد رنگ نیز قابل توجه است. مهم‌ترین نکته همان اصل «پیشگیری مهم‌تر از درمان» است. کنترل فاکتورهای خطر بهداشتی همیشه باید مورد توجه قرار گیرد.

نتیجه‌گیری

بیماری بلدرچین یا بیماری ورم روده قرچه‌ای (همراه با زخم) یک بیماری عفونی است که توسط گونه‌ای از باکتری کلستری‌دیوم ایجاد می‌شود. این باکتری در حالت عادی بیماری‌زا نیست و زمانی که شرایط رشد، مساعد باشد تکثیر می‌شود و به‌طور ناگهانی بر جمعیت آن افزوده می‌شود. نکته‌ای که مهم است شناخت شرایط مستعد کننده این بیماری است. در دستگاه گوارش موجودات زنده یک سری میکرووب‌هایی وجود دارند که حضورشان لازم و مفید است و از آن‌ها تحت عنوان فلور گوارشی یاد می‌شود. بیماری بلدرچین به دو فرم حاد و مزمن دیده می‌شود. در فرم حاد، ۱-۳ روز پس از تکثیر شدید عامل بیماری، علائم بیماری قابل مشاهده است و گاهی بدون نشان دادن علائم بیماری، پرندگان تلف می‌شوند. اما در فرم مزمن ۱-۲ هفته تا بروز نشانه‌های بیماری طول می‌کشد.